

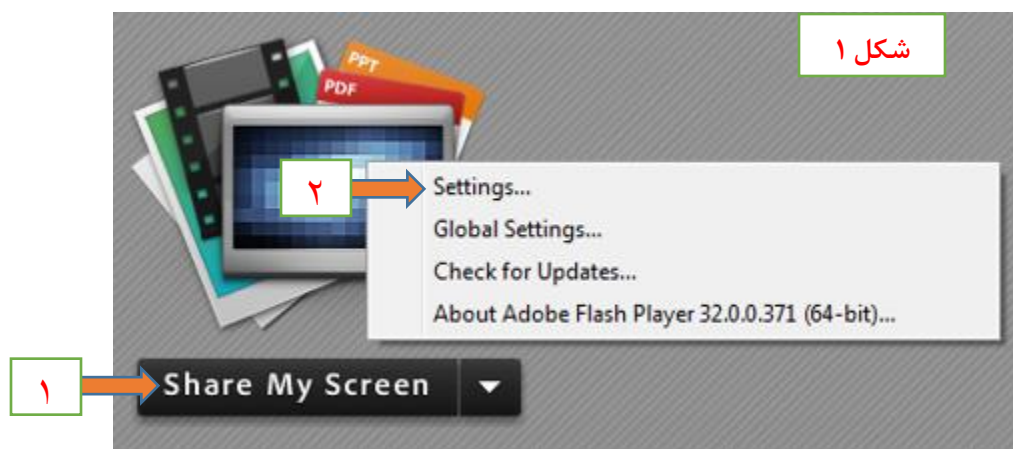
راهنمای رفع خروج ناخواسته دانشجو یا استاد از اتاق دفاع الکترونیکی

در هنگام برگزاری جلسه دفاع پایان نامه/رساله

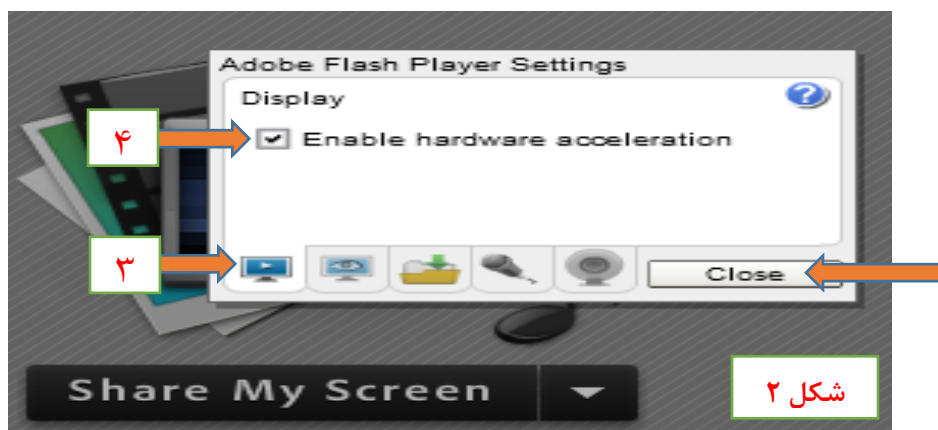
همکاران محترم راهبر اتاق دفاع، اساتید محترم و دانشجویان عزیز حتما در هنگام برگزاری جلسه دفاع با مشکل خروج ناگهانی و خارج از اختیار استاد یا دانشجو از جلسه دفاع مواجه شده اند. در ابتدا احتمال می دادیم که بروز این مشکل به کیفیت ارتباط اینترنت ارتباط دارد، ولی بعد از برگزاری چند جلسه دفاع و بررسی بیشتر و دقیق تر به راه حل رفع این مشکل از طریق زیر رسیدیم. این مشکل اغلب در لب تابهای جدید رخ می دهد و در لب تابهای قدیمی تر این مشکل کمتر بروز می کند. برای رفع این مشکل مراحل زیر را طبق شکل های زیر انجام دهید، تا این خطا رخ ندهد.

۱- کلیک راست روی **Share My Screen**

۲- کلیک روی گزینه **Settings**

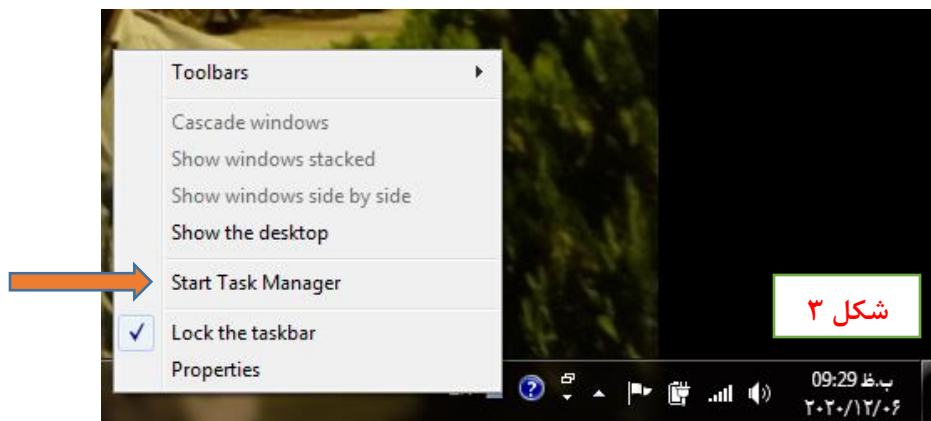


۳- در پنجره باز شده جدید روی علامت مونیاتور کلیک کنید، و سپس در مرحله ۴ علامت تیک رادر گزینه **enable hardware acceleration** حذف و روی کلید **Close** کلیک کنید.

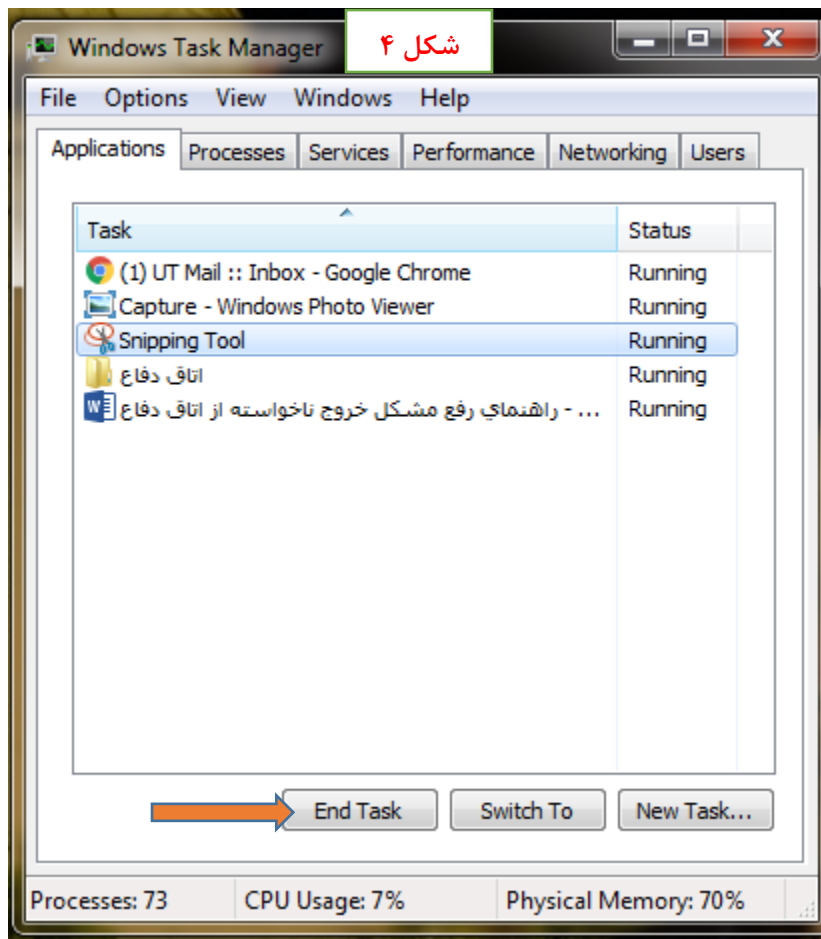


در صورت رفع نشدن مشکل باید برنامه های مشکوک به مداخله در نرم افزار Adobe Connect را به روش زیر غیرفعال کنید (مثل اتوکد، کروم و ...) که در (task manager) قابل مشاهده است.

کلیک راست روی نوار پایین Desktop و کلیک روی گزینه Start Task Manager



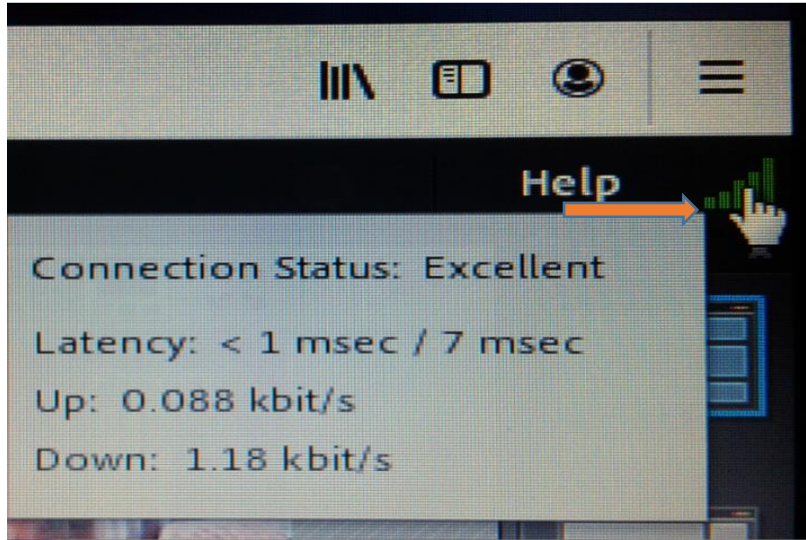
در صفحه باز شده برنامه مداخله گر را انتخاب و سپس روی گزینه End Tsk کلیک کنید.



اگر بازهم مشکل رفع نشد باید اقدامات زیر را انجام دهید:

۱- اطمینان از کیفیت اینترنت

طبق شکل زیر، علامت آنتن باید سبز باشد (با قرار دادن نشانگر موس روی علامت آنتن درست راست بالای صفحه و کلیک کردن روی آنتن، مشخصات نمایش داده می شود)



۲- حذف آنتی ویروس

۳- به روزرسانی درایورهای ویندوز از طریق لینک زیر

<https://soft98.ir/software/drivers/16536-iobit-driver-booster-full-dl.html>

۴- به روزرسانی Flash Player از طریق لینک soft98.ir

۵- امتحان نسخه های مختلف Adobe Connect

۶- استفاده از Codec های مختلف تصویر <https://soft98.ir/multi-media/codec>

۷- فعال و غیرفعال کردن گزینه (enable hardware acceleration) در Adobe Connect

(اجرای شکل ۱ و ۲)

تنظیم کننده: عبدالرحیم رضاپور

کارشناس تحصیلات تکمیلی و رابط و راهبر اتاق مجازی

دانشکده مهندسی عمران